

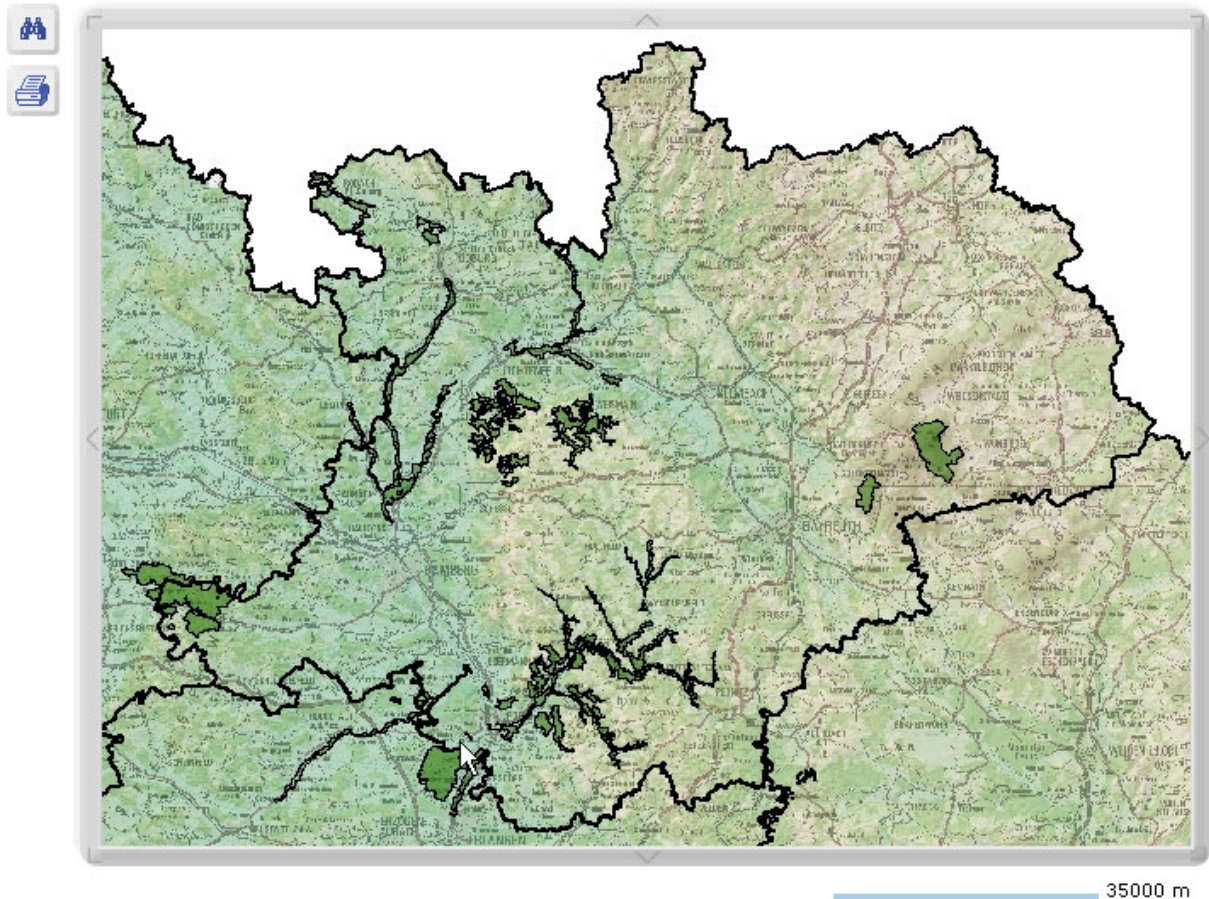
## Karten-CD zur VoGEV

Die Karten wurden mit dem HTML ImageMapper der Firma alta4 erstellt und sind mit jedem beliebigen Browser (Internet-Explorer, Netscape-Navigator, Mozilla Firefox) lesbar. Auf dem PC sollte der Acrobat-Reader (Adobe) installiert sein, um die auf der CD enthaltenen PDF-Dateien betrachten zu können.

### Start

Zum Start genügt ein Doppelklick auf die html-Datei (Karten-Ressortbeteiligung.html). Beim Eingangsbildschirm erscheint je nach Regierungsbezirk eine unterschiedliche Übersichtskarte.

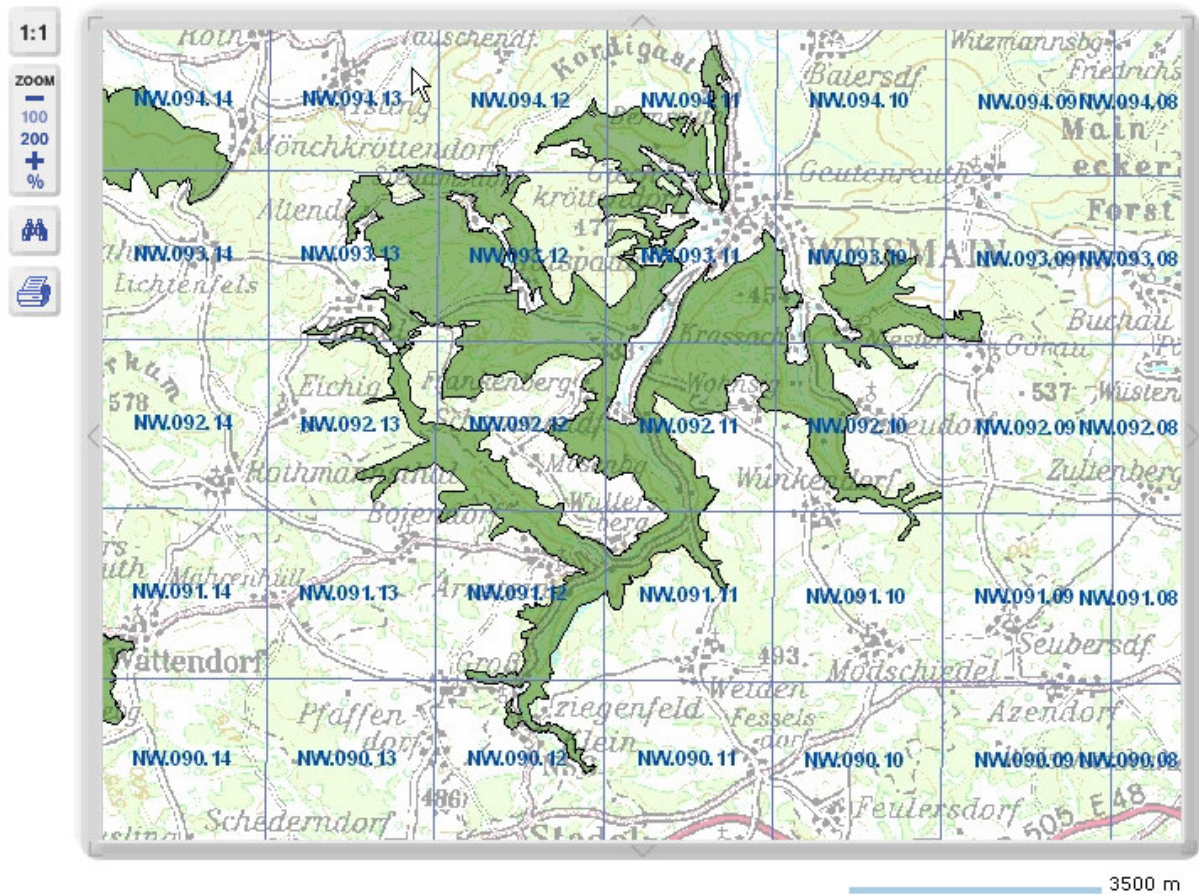
Bewegt man den Mauszeiger über ein SPA-Gebiet, wird eine entsprechende Info angezeigt. Eine Recherche nach Name oder Nummer ist möglich.



Nutzung der Geobasisdaten: © Bayerische Vermessungsverwaltung. Nachdruck oder sonstige Wiedergabe der Karte nur mit Genehmigung des Bayerischen Staatsministeriums für Umwelt, Gesundheit und Verbraucherschutz.

Erstellt durch [GI Geoinformatik GmbH](#), Augsburg

Bei Mausklick auf ein Gebiet, erscheint die 1. Zoomstufe mit Angabe des Flurkartengitters.

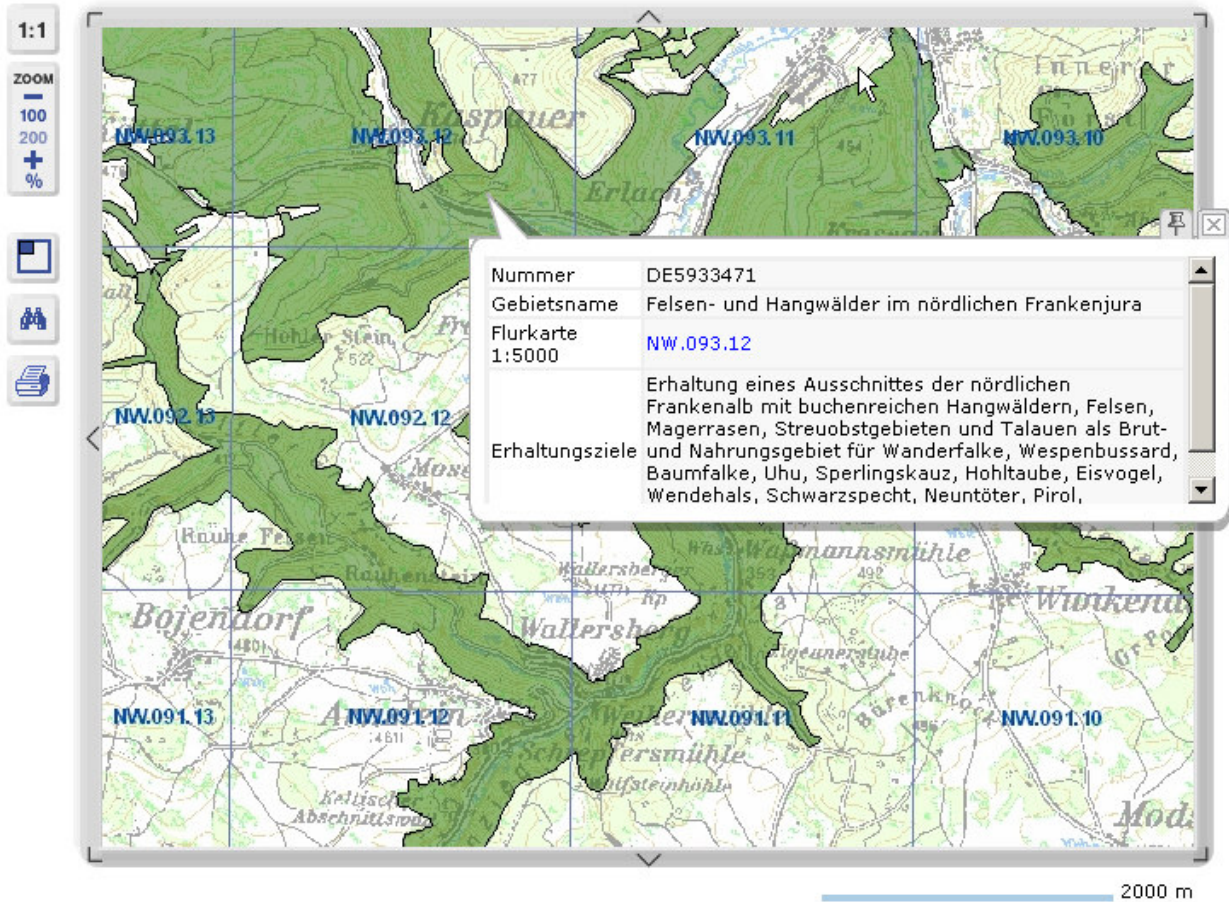


Nutzung der Geobasisdaten: © Bayerische Vermessungsverwaltung. Nachdruck oder sonstige Wiedergabe der Karte nur mit Genehmigung des Bayerischen Staatsministeriums für Umwelt, Gesundheit und Verbraucherschutz.

Erstellt durch [GI Geoinformatik GmbH](#), Augsburg

Mit einem Klick in der linken Zoomleiste ist auch eine 200 % Vergrößerung möglich.

Bei Mausklick auf die Flurkartenkachel erscheinen die Infos über Gebietsnummer, Name Flurkarte und Erhaltungsziele. Im Infokasten ist die Flurkarte blau hinterlegt und als Hyperlink angelegt.



Nutzung der Geobasisdaten: © Bayerische Vermessungsverwaltung. Nachdruck oder sonstige Wiedergabe der Karte nur mit Genehmigung des Bayerischen Staatsministeriums für Umwelt, Gesundheit und Verbraucherschutz.

Erstellt durch [GI Geoinformatik GmbH](#), Augsburg

