

# Bayern auf gutem Grund



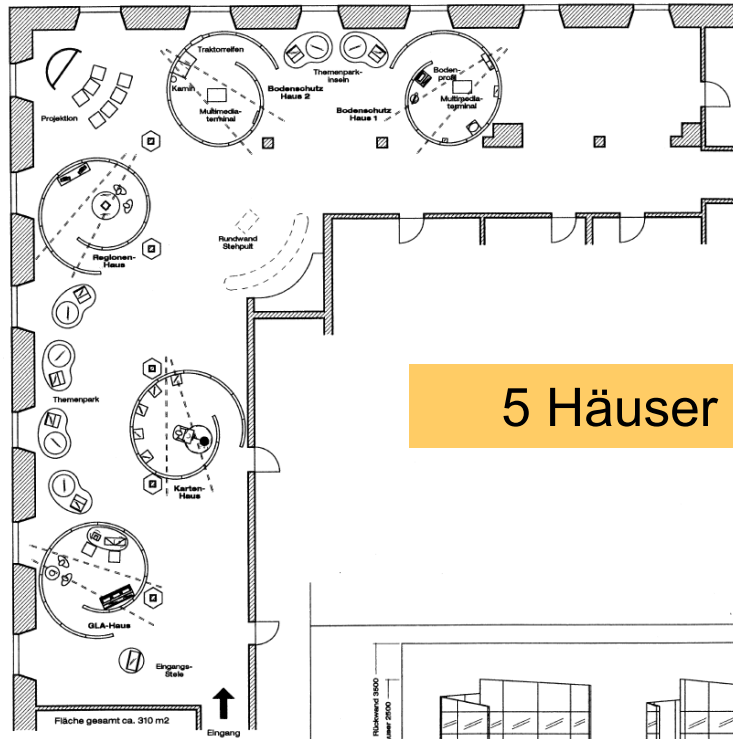
Plakat-Beispiel

Eine Sonderausstellung des  
Bayerischen Staatsministeriums für Umwelt, Gesundheit und  
Verbraucherschutz und des Bayerischen Geologischen Landesamts

# Aufstellungsbeispiel



# Grundrisse - Beispiele

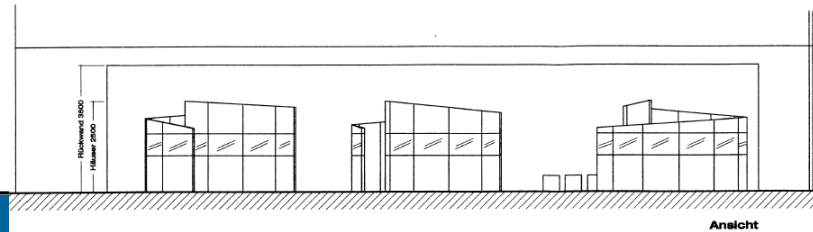


5 Häuser

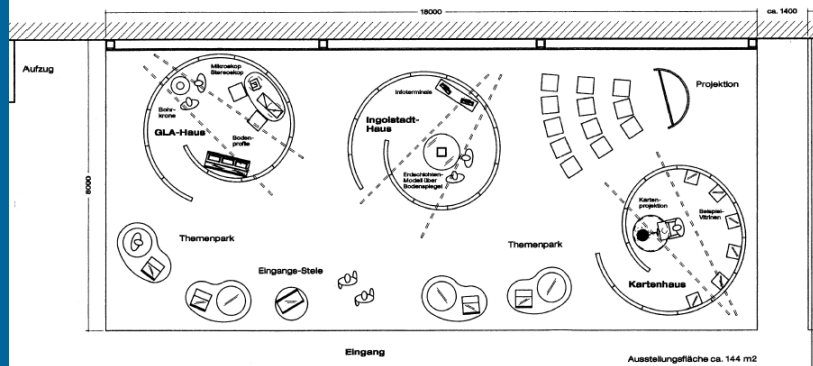
Beständige Anforderungen an den Brandschutz werden durch den Schuttbereich w.V. geteilt und gelöst durch die Planfreigabe an erfüllt.

<b>Aussteller:</b> GLA Bayerisches Geologisches Landesamt Heßstraße 128 80787 München Tel. (089) 9214 - 0	Planfreigabe
Ort, Datum, Stempel, Unterschrift	
<b>Agentur:</b> apu@ruka Werbeagentur GmbH Victoriastraße 1 80803 München Tel. (089) 33 99 65 - 00	Planfreigabe
Ort, Datum, Stempel, Unterschrift	
<b>Ausstellungsort:</b> Schloss Tarnbach Schloßstraße 1a 94479 Tarnbach	Planfreigabe
Ort, Datum, Stempel, Unterschrift	

Zillich  
Ehmann  
Design



Aneicht



3 Häuser

Grundriß

<b>Aussteller:</b> GLA Bayerisches Geologisches Landesamt Heßstraße 128 80787 München Tel. (089) 9214 - 0	Planfreigabe
Ort, Datum, Stempel, Unterschrift	
<b>Agentur:</b> apu@ruka Werbeagentur GmbH Victoriastraße 1 80803 München Tel. (089) 33 99 65 - 00	Planfreigabe
Ort, Datum, Stempel, Unterschrift	
<b>Ausstellungsort:</b> Fachhochschule Ingolstadt Esplanade 1 85049 Ingolstadt	Planfreigabe
Ort, Datum, Stempel, Unterschrift	

Planfreigabe  
Ingolstadt 17.03.  
Eckelmann 11  
1. A. Zillich  
Ort, Datum, Stempel, Unterschrift

Zillich  
Ehmann  
Design

<b>Planung:</b> Zillich Ehmann Design Konzeption Entwurf Planung Buchenerweg 24 82319 Starnberg Tel. (08181) 27 46 76 Fax (08181) 27 46 77 mailto:zillich-ehmann.de
<b>Projekt:</b> GLA / apu@ruka Wanderausstellung "Bayern auf gutem Grund"
<b>Planinhalt:</b> Fachhochschule Ingolstadt Grundriß Ausstellungsfäche
<b>Maßstab:</b> 1:75
<b>Verfasser:</b> Florian Zillich
<b>Datum:</b> 4.7.02
<b>Zeichner:</b>

Diese Zeichnung darf weder vervielfältigt noch Dritten angeboten oder zugänglich gemacht oder anderweitig mitzuteilen benutzt werden (RS 10 ff. LHO §§ 1, 17, 18 UWG). Alle Rechte nach RS 10, 1, 18 UWG und § 2 UWG vorbehalten. Bei Zweifelsfragen werden wir den Verleiher auf Beweispflicht der Beanwärtigung und Bodenverweis in Anspruch nehmen (RS 10 ff. LHO, §§ 10, 11, 18, 19, 20 UWG).

# Anforderungen (Strombedarf/Ausstellungsdauer)

## Strombedarf:

sechs getrennte Stromkreise

Standard-Steckdosen (6 x min. 1,8 KW)

## Ausstellungsdauer:

pro Ausstellungsort mindestens acht Wochen

## Anforderungen (Platzbedarf für 5 Häuser etc.)

- Etwa 250 m<sup>2</sup> bei einer Raumhöhe von wenigstens stellenweise 2,6 m. Das modulare Konzept erlaubt die Nutzung ungünstig geschnittener Ausstellungsorte.
- Die Ausstellung wird ohne eigenen Boden und ohne Rückwand aufgestellt. Sie steht also frei im Raum.
- Zusätzlich können, falls zeitlich verfügbar, in Innenräumen bis 4, im Außenbereich 5 sogenannte „Bodenbausteine“ aufgestellt werden, die rundum zugänglich sein sollen und an denen man Boden erleben kann; im Sommer muss der Bodenbaustein im Außenbereich täglich gegossen werden.

# Betreuung durch Haustechnik vor Ort

## Anforderungen an Ausstellungsort

- tägliche Kontrollgänge
- Ein- und Ausschalten der Stromversorgung
- Herunterfahren von Standard-Computern
- Herauffahren eines DVD-Players
- Herauffahren von 2 Multimediaboxen (Knopfdruck)

# Virtueller Gang durch Bayern auf gutem Grund

# Allgemein geowissenschaftlicher Teil (blaue Häuser)



# Aufgaben und Arbeitsweisen der Geowissenschaftler - Außenansicht



Leuchtbordüre:  
Geowissenschaftler  
bei der Arbeit

# Aufgaben und Arbeitsweisen – Aktionsbereich Innen



Bohrkrone



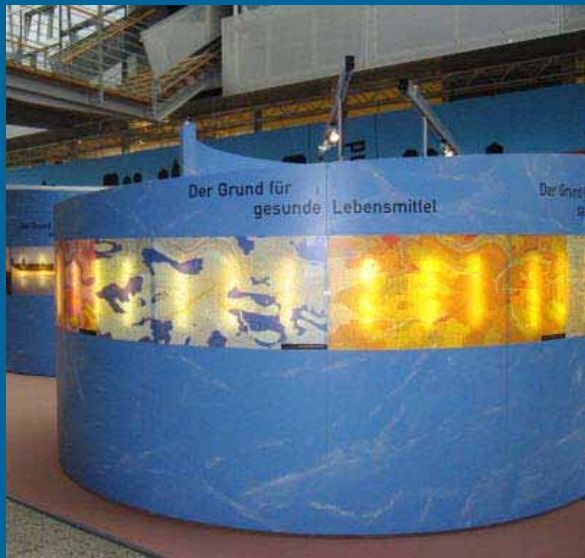
Binokular mit versteinerten  
Einzellern, Luftbildpaar unter  
Stereoskop (→ 3D-Ansicht)



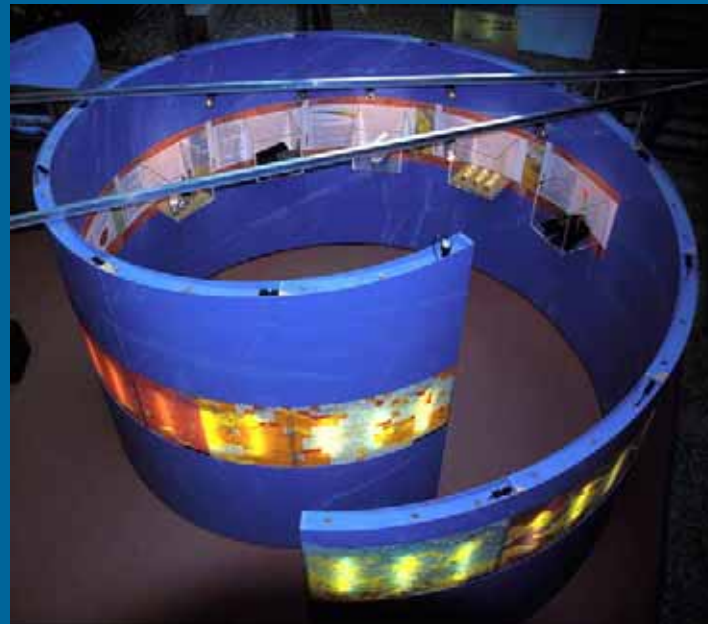
sprechende  
Bodenprofile



# geowissenschaftliche Karten und ihr praktischer Nutzen - Außenansicht



Leuchtbordüre: verschiedene geowissenschaftliche Inhalte bei immer demselben Kartenausschnitt



# geowissenschaftliche Karten – Aktionsbereich Innen



Back-Projektion  
Anwendungsbeispiel  
digitale Karten



Eye-Catcher –  
Nutzen von  
Karten



Back-Projektion (Detail)

# geowissenschaftliche Karten

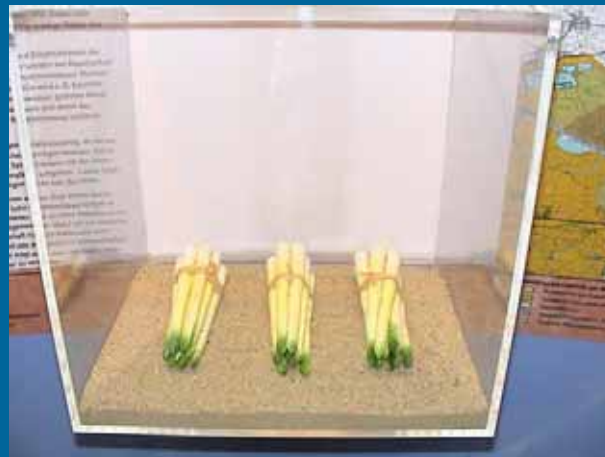
## Details der Eye-Catcher



Heizkörper → Geothermie



Taucherflossen → Baggerseen →  
Rohstoffgeologie



Spargel → Bodenkunde

# Bearbeitung Bayerns nach Regionen - Außenansicht



Leuchtbordüre:  
Geotope;

unterschiedlicher  
Aufbau in Nord- und  
Südbayern möglich →  
regionaler Bezug

# Bearbeitung Bayerns nach Regionen Aktionsbereich Innen



Erdschichtenmodell  
kopfüber



PC mit Film und Kartendemo

# Elemente des Themengartens



Überblick  
(Auswahl)

- Schachfiguren
- Luftsack oder Rettungsring
- Ziegelsteine
- 5000-Jahre alter Baumstamm

# Themengarten – Details

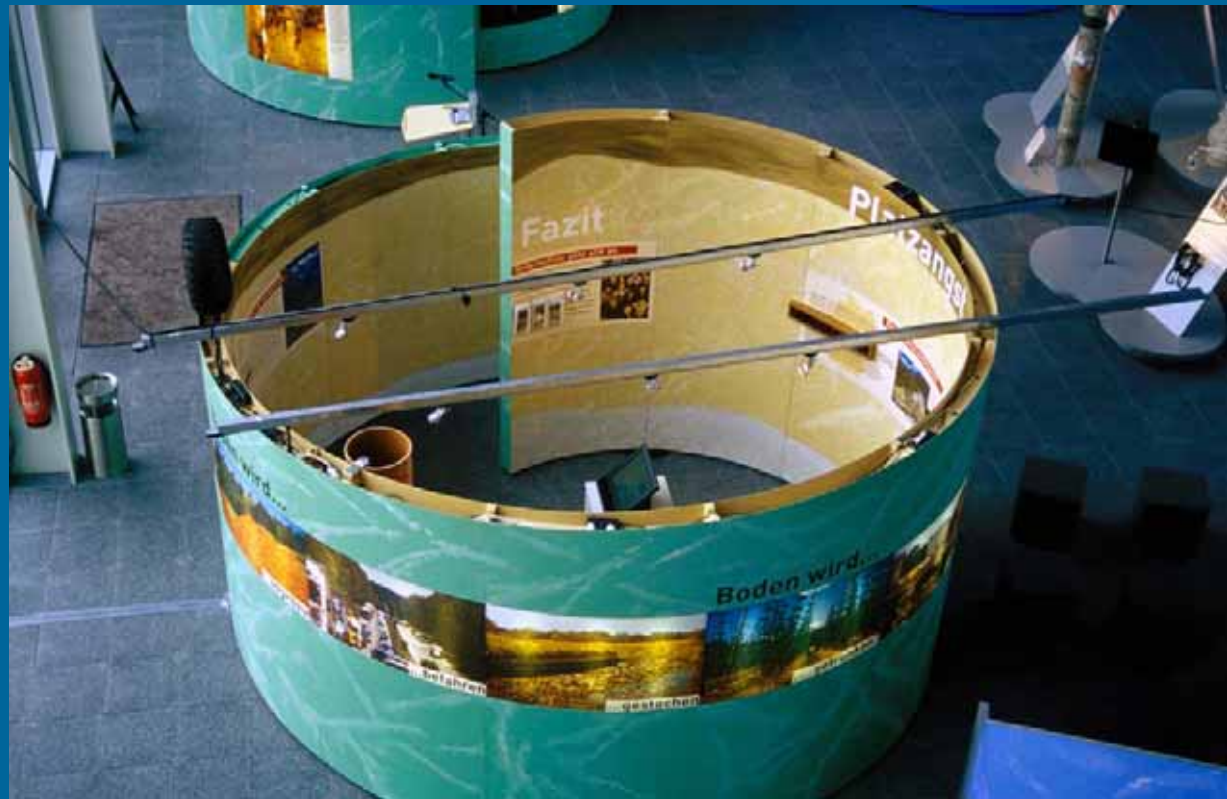
(Eyecatcher → Anwendungsbeispiel)



## „Erholungs-Bereich“ mit Bildershow



# Spezieller Bodenschutz Teil (grüne Häuser)



# Boden-Entstehung - Außenansicht



Beleuchtete  
Felder:  
Bayerische  
Bodenprofile

# Boden-Entstehung – Aktionsbereich Innen



Information zur  
Bodenentstehung mit  
Multimediabox



# Boden-Entstehung (Details)

„Bei Boden denke ich an ...“



„Boden wächst langsam“



Granit → Kaolin →  
Porzellangeschirr

„Boden besteht aus ...“

# Bodennutzung und -schutz Außenansicht



Leuchtbordüre:  
„Boden wird ...“

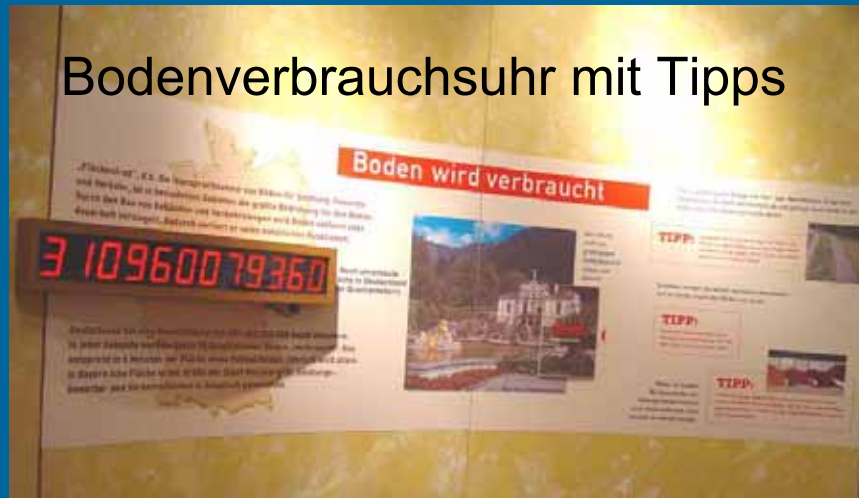
# Bodenschutz – Aktionsbereich Innen



Information, Tipps,  
Multimediabox und  
Bodenverbrauchsuhr

# Bodenschutz (Details)

Bodenverbrauchsuhr mit Tipps



Boden geht verloren



Information mit Tipps

Bodenbearbeitung gestern und heute



Diorama Bodenbearbeitung

Boden wird verschmutzt



# Elemente des Themengartens



Stadtboden:

*„So sehen die Böden unter unseren Städten aus“*



*Botschaft aus der Unterwelt:*

Der Regenwurm ‚Max der Schieber‘ erzählt



# Bodenbausteine

*optional*

Bis zu fünf Bodenbausteine können, falls verfügbar, mitvermittelt werden.

Weitere Information erhalten Sie gerne auf Anfrage.



# Hinweis auf die verwendeten Bilder

Bildquellen:

Hr. Thomas Kugler, Bayer. Landesamt für Arbeitsschutz und Arbeitssicherheit sowie Dr. Georg Büttner, Dr. Stefan Glaser, Dr. Peter Schauder, Bayerisches Geologisches Landesamt

Die verwendeten Bilder unterliegen dem Urheberrecht.  
Sie dienen nur zur Präsentation der Sonderausstellung.

**Copyright:**

**Bayerisches Geologisches Landesamt, Heßstr. 128,  
D-80797 München**